

# CONSOLE

## KLIMATYZATORY PRZYPODŁOGOWE



HON – APLIKACJA DO STEROWANIA WI-FI (STANDARD)



SMART AIR 2 – APLIKACJA DO STEROWANIA WI-FI (OPCJA)

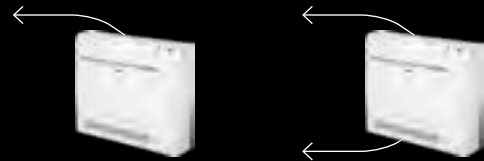


### PRZEPLYW POWIETRZA Z GÓRNEGO WYLOTU:

1. W trybie chłodzenia po osiągnięciu ustawionej temperatury.
2. W trybie ogrzewania, bezpośrednio po włączeniu urządzenia lub w momencie dużej różnicy temperatury

### PRZEPLYW POWIETRZA Z GÓRNEGO I DOLNEGO WYLOTU:

1. W trybie ogrzewania po osiągnięciu ustawionej temperatury.
2. W trybie chłodzenia, bezpośrednio po włączeniu urządzenia lub w momencie dużej różnicy temperatury wewnątrz i na zewnątrz budynku.



WIFI

STEROWANIE WI-FI  
(STANDARD)\*

TURBO  
COOL

TRYB TURBO  
COOLING

DRY

FUNKCJA OSUSZANIA



KOMFORTOWY SEN

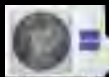


CIEPLY START

\* Sterowanie Wi-Fi w standardzie dotyczy modeli z oznaczeniem (H) – aplikacja hOn.



J.  
WEWN.



J.  
ZEWN.



STEROWNIK  
BEZPRZEWODOWY  
YR-HBS01  
(STANDARD  
– WYBRANE MODELE)



STEROWNIK  
BEZPRZEWODOWY  
YR-HQS01  
(STANDARD  
– WYBRANE MODELE)



STEROWNIK  
PRZEWODOWY  
YR-E17A  
(OPCJA)



STEROWNIK  
PRZEWODOWY  
HW-BA116ABK  
(OPCJA)



STEROWNIK  
PRZEWODOWY  
HW-BA101ABT  
(OPCJA)

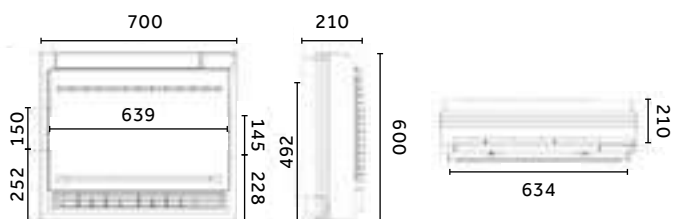
SPLIT

CONSOLE KLIMATYZATORY PRZYPODŁOGOWE

MODEL		J. WEW.	AF25S2SD1FA / AF25S2SD1FA(H)*	AF35S2SD1FA / AF35S2SD1FA(H)*
		J. ZEWN.	1U25S2SM1FA-2	1U35S2SM1FA-2
Wydajność nom. (min.–maks.)	Chłodzenie	kW	2.5 (0.8–3.2)	3.4 (1.0–4.0)
	Grzanie		3.0 (0.8–3.8)	3.5 (1.0–4.5)
Pobór mocy nom. (min.–maks.)	Chłodzenie	kW	0.65 (0.2–1.3)	0.94 (0.3–1.5)
	Grzanie		0.80 (0.3–1.6)	0.94 (0.5–1.6)
SEER/EER		–	8.0/3.8	7.5/3.6
SCOP/COP		–	4.2/3.73	4.2/3.73
Klasa energetyczna	Chłodzenie	–	A++	A++
	Grzanie (średni/ciepły/zimny klimat)	–	A+	A+
Roczne zużycie energii	Chłodzenie	kWh/r	107	157
	Grzanie		798	962
Zasilanie	f/V/Hz	–	1/220–240/50	1/220–240/50
	Pozycja	–	Jednostka zewnętrzna	
<b>JEDNOSTKA WEWNĘTRZNA</b>				
Wymiary szer./gl./wys.	Netto	mm	700/210/600	700/210/600
	Brutto		783/303/695	783/303/695
Waga	Netto/brutto	kg	16.5/18.5	16.5/18.5
Poziom mocy akustycznej maks.	Chłodzenie	dB(A)	52	55
	Grzanie		52	55
Poziom ciśnienia akustycznego	Chłodzenie (wys./śred./nis./cichy)	dB(A)	40/32/25/20	42/34/26/21
	Grzanie (wys./śred./nis./cichy)		40/32/25/20	42/34/26/21
Przepływ powietrza maks.		m <sup>3</sup> /h	400	450
Sterownik	Bezprzewodowy	Standard	YR-HBS01 lub YR-HQS01	YR-HBS01 lub YR-HQS01
	Przewodowy	Opcja	YR-E17A / HW-BA116ABK / HW-BA101ABT	YR-E17A / HW-BA116ABK / HW-BA101ABT
<b>JEDNOSTKA ZEWNĘTRZNA</b>				
Wymiary szer./gl./wys.	Netto	mm	800/275/553	800/275/553
	Brutto		908/405/625	908/405/625
Waga	Netto / Brutto	kg	27.6/30.4	30/32.9
Poziom mocy akustycznej maks.		dB(A)	59	61
Poziom ciśnienia akustycznego maks.		dB(A)	47	48
Przepływ powietrza maks.		m <sup>3</sup> /h	1900	2000
Czynnik chłodniczy	Typ	GWP	R32 (675)	R32 (675)
	Ilość – nabitcie	kg	0,63	0,78
Sprężarka		–	Rotacyjna	Rotacyjna
Przewody czynnika chłodniczego	Średnica przewodu cieczowego	mm	6,35	6,35
	Średnica przewodu gazowego		9,52	9,52
	Maks. długość przewodów / różnica wysokości	m	15/10	15/10
	Maks. długość przewodów bez dodatkowego doładowania	m	7	7
Ilość dodatkowego czynnika na metr rurociągów		g/m	20	20
Warunki robocze (min.–maks.)	Chłodzenie	°C	-20-43	-20-43
	Grzanie		-20-24	-20-24

\* Model z oznaczeniem (H) posiada w standardzie moduł Wi-Fi (dedykowana Aplikacja hOn) oraz funkcję 56°C Steri Clean.

**AF25S2SD1FA / AF25S2SD1FA(H)\*  
AF35S2SD1FA / AF35S2SD1FA(H)\***



**1U25S2SM1FA-2 / 1U35S2SM1FA-2**

