

**DAIKIN**  
emura



CZEŚĆ, JESTEM  
DAIKIN EMURA...





**DAIKIN**

JESTEM TUTAJ NIE BEZ POWODU...

MOI TWÓRCY DALI MI MOC KONTROLOWANIA  
POWIETRZA. ZMIANY KLIMATU  
W POMIESZCZENIACH... STWORZYLI MNIE,  
ABY POPRAWIĆ TWOJE ŻYCIE W DOMU... ABY  
UTRZYMAĆ CHŁÓD W OKRESIE LETNIM I CIEPŁO  
ZIMĄ.

ZAPROJEKTOWANO MNIE DO UŻYTKU W KAŻDYM  
SEZONIE. MÓJ PROJEKT PRZYCIĄGA WZROK.  
WYRÓŻNIAM SIĘ W TWOIM WNĘTRZU...  
DZIĘKI ZAKRZYWIONEJ SYLWETCE I MIĘKKIM  
ZACIENIONYM LINIOM. JESTEM NIEZWYKŁA. I DO  
TEGO DYSKRETNA...

WIDZISZ MNIE, ALE NIE SŁYSZYSZ DŹWIĘKU.  
JESTEM CICHA... POCZUJESZ RÓŻNICĘ, JAKĄ  
OFERUJĘ. KSZTAŁTUJ SWÓJ KOMFORT. POPRZEZ  
DOPŁYW CZYSTEGO POWIETRZA.

UCZYNILI MNIE INTELIGENTNĄ... DLATEGO WIEM,  
KIEDY JESTEŚ W POBLIŻU. DOSTOSOWUJĘ SIĘ  
DO TWOJEJ OBECNOŚCI... PRZEJMĘ KONTROLĘ.  
CHYBA, ŻE POINSTRUJESZ MNIE INACZEJ, ZA  
POMOCA ZDALNEGO STEROWNIKA W DŁONI LUB  
INTUICYJNEJ APLIKACJI W KIESZENI...

JESTEM DO TWOJEJ DYSPOZYCJI...



DESIGN,  
KTÓRY MÓWI  
ZA SIEBIE

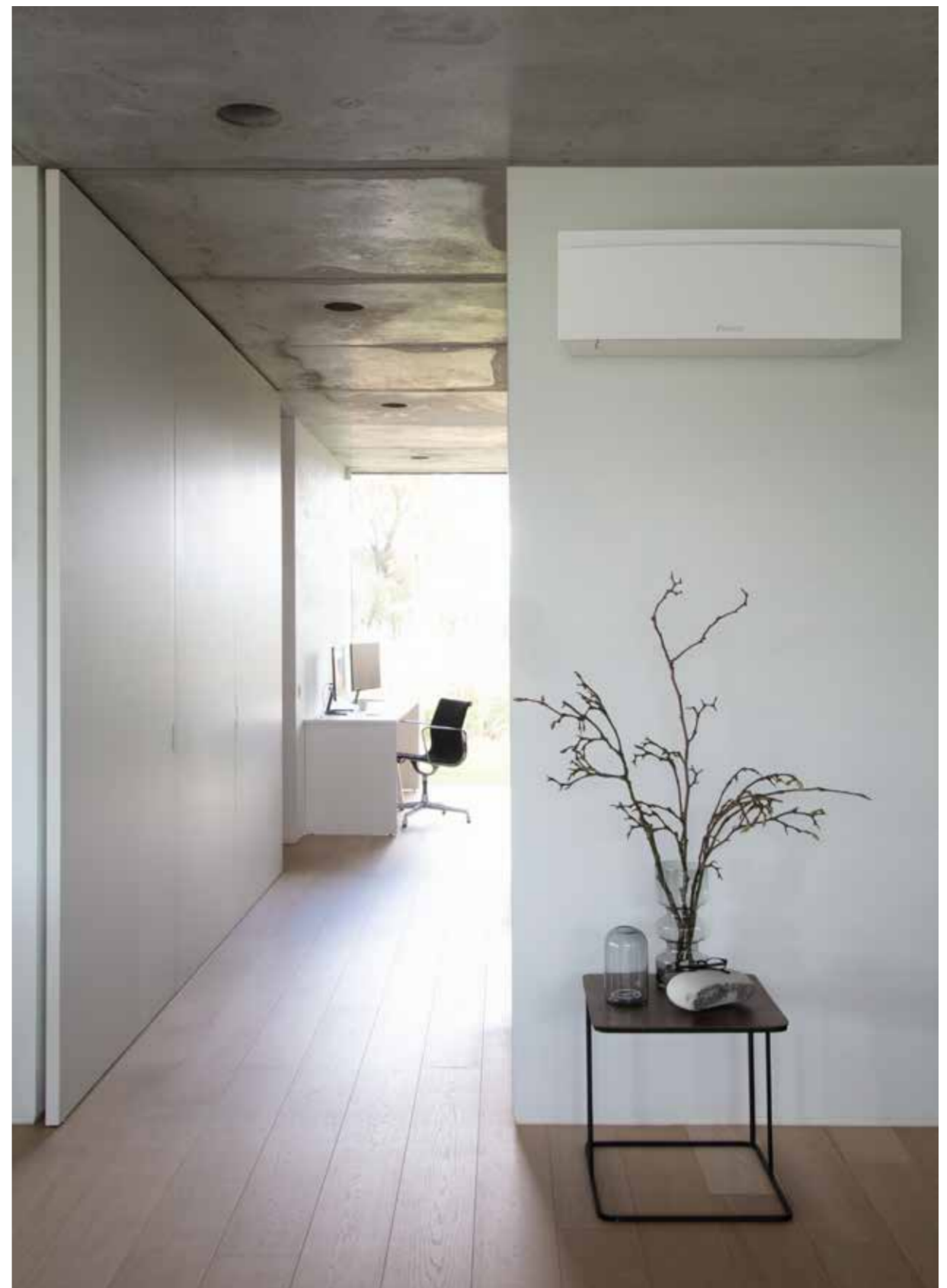
 **DAIKIN**  
emura



DAIKIN EMURA FTXJ-AS SILVER

WTAPIAM  
SIĘ W KAŻDE  
WNĘTRZE...

Ikona  
współczesnej  
klimatyzacji



**DAIKIN EMURA** FTXJ-AW MATOWA BIEL

Najwyższy komfort, zaprojektowany z myślą o najwyższej jakości... Dzięki nowej Daikin Emura, Daikin po raz kolejny ustanawia wzorzec dla klimatyzacji mieszkaniowej. Jej konstrukcja mówi sama za siebie: Daikin Emura cieszy oko i oferuje komfort i wygodę użytkowania, aby poprawić Twoje samopoczucie w domu.

Wybierając technologię Daikin, możesz liczyć na komfort, niezawodność i sterowanie przez cały rok.



**DAIKIN EMURA** FTXJ-AB MATOWA CZERŃ

# Jeden system, 3 komponenty, jeden projekt marki

Pompa ciepła powietrze-powietrze Daikin Emura do chłodzenia i ogrzewania obejmuje jednostkę wewnętrzną ścienną, zdalny sterownik i jednostkę zewnętrzną. Każda jej pojedyncza część jest zgodna z filozofią projektowania Daikin.

Projekt Daikin Emura jest niezwykle, ale dyskretny. Zarówno jednostkę ścienną, jak i zdalny sterownik charakteryzuje zakrzywiona sylwetka, która nawiązuje do przepływu powietrza, z rozpoznawalnym niebieskim okiem Daikin. Czysta elegancja, która harmonijnie wtapia się w każde wnętrze.

01



JEDNOSTKA ZEWNĘTRZNA

## / Maksymalny komfort

Wybierz klimat pasujący do Twojego stylu życia

## / Ciekawy design

Postaw na niebanalny design pasujący do Twojego wnętrza

## / Inteligentne sterowanie

Kontroluj swój klimat z każdego miejsca w dowolnym momencie

## / Efektywność energetyczna

Zmniejsz wpływ i zaoszczędź na rachunkach za energię

## / Wysoka jakość

Zrelaksuj się i ciesz się zaletami niezawodnego rozwiązania

02



JEDNOSTKA NAŚCIENNA

## Projekt wewnętrzny Daikin

Dzięki ponad stuletniemu doświadczeniu w zakresie rozwiązań klimatyzacyjnych, firma Daikin łączy to, co najlepsze we wzornictwie i technologii, aby pomóc swoim klientom w osiągnięciu idealnego klimatu w pomieszczeniach.

Daikin Emura to rezultat prowadzonych badań i rozwoju z myślą o stworzeniu najlepszych rozwiązań klimatyzacyjnych dla europejskich wnętrz. Pierwszy projekt wprowadzono na rynek w 2010 roku, drugi w 2014 roku – klimatyzator ścienny na nowo zdefiniował obecność jednostki klimatyzacyjnej w aranżacji wnętrz.

Daikin Emura trzeciej generacji wyróżnia się niezwykłym wzornictwem z miękkimi zacięzionymi liniami, dodatkowymi inteligentnymi funkcjami i przyjazną dla użytkownika obsługą – dzięki czemu jeszcze bardziej nadaje się do europejskiej estetyki architektonicznej, standardów technicznych i wymagań użytkowników.



ZDALNY STEROWNIK

03

# MÓJ PROJEKT PRZYCIĄGA WZROK...

Poszukujesz systemu klimatyzacji, który łączy w sobie najwyższe parametry pracy z atrakcyjnym wyglądem? Daikin Emura to rozwiązanie do sterowania klimatem, które doskonale równoważy formę i funkcję. To rozwiązanie zaprojektowane i skonstruowane przez Daikin. Piękny i inteligentny design, który pasuje do każdego wnętrza: produkt luksusowy idealny dla Ciebie.



# Projektant stojący za projektem

“

*Celem systemu klimatyzacji Daikin jest kontrolowanie klimatu w pomieszczeniach, tworzenie optymalnego środowiska do życia przez cały rok i poprawa komfortu życia w domu. Klimatyzator naścienny zawsze wizualnie oddziałuje na otoczenie. Uważam, że może to być również zamysł projektowy.*

**HIROYASU KOSUGE**

*Projektant marki Daikin Emura*



Hiroyasu Kosuge dołączył do Daikin 10 lat temu. Rozpoczął karierę jako projektant produktu w Japonii i miał okazję pracować w europejskiej centrali Daikin w Belgii, zanim przeniósł się do Niemiec – które nazywa mekką projektowania produktów. Ma duże doświadczenie na rynku europejskim, był odpowiedzialny za cały proces projektowania nowej Daikin Emura.

*„Z pierwszej ręki dowiedziałem się, że istnieje różnica w myśleniu o projektowaniu między ludźmi w Europie i w Japonii. W Japonii ludzie mają tendencję do dążenia do przejrzystości i użyteczności, podczas gdy w Europie większość ludzi ma własne wyobrażenie o tym, co uważa za atrakcyjne w koncepcji projektowej. W Europie otrzymuję opinie, takie jak „piękny projekt” i „to ma sens”, co wykracza poza techniczną wykonalność”.*

*„Jedną z rzeczy, których nauczyłem się w Europie, jest znaczenie projektu marki. Kultura utrzymywania tożsamości marki w zgodzie z filozofią firmy jest historycznie zakorzeniona w Europie. Daikin Emura to pierwsze rozwiązanie do sterowania klimatem Daikin, które jest zgodne z ideą „jeden system, jeden projekt”.*

DAIKIN

# Zakrzywione linie

Dzięki zakrzywionym panelom przednim i tylnym, jednostka wewnętrzna ma unikalny kształt 3D. Zakrzywione linie nawiązują do harmonijnego przepływu powietrza, a jednocześnie tworzą przyjemny efekt wizualny w każdym wnętrzu.

# Subtelna gra cieni

Zakrzywione panele jednostki wewnętrznej tworzą cienie, dzięki którym Daikin Emura naprawdę ożywa, podczas gdy zewnętrzna pompa ciepła wykorzystuje cienie do ukrycia obracającego się wentylatora.



# Emocja ruchu

Ruch panelu jest wyjątkowy w jednostkach projektu Daikin. Co jest specjalnego w ruchu paneli klimatyzatora Daikin Emura? Porusza się w przód, delikatnie pochylony, tworząc nową dynamikę i różne linie cieni- w trybie pracy. Ukośne podejście dodaje prawdziwych emocji do ruchu panelu.



# Forma podąża za funkcją

Oprócz zakrzywionych linii i atrakcyjnego efektu wizualnego, ruch paneli klimatyzatora Daikin Emura poprawia również rozkład powietrza w całym pomieszczeniu. Tak więc dobrze znana deklaracja projektowa „forma podąża za funkcją” naprawdę odnosi się do Daikin Emura. Każdy szczegół projektu jest przemyślany.

## Smukła konstrukcja

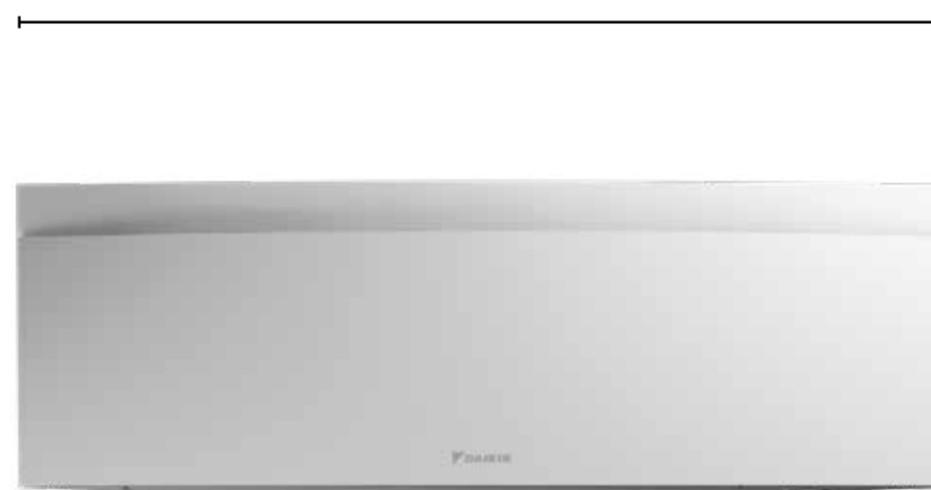
Pragniesz maksymalnie wykorzystać przestrzeń w domu i nie chcesz, aby klimatyzator przyciągał całą uwagę, prawda? Daikin Emura ma tylko 90 cm szerokości. A dzięki zakrzywionej konstrukcji urządzenie wygląda na jeszcze smuklejsze niż jest w rzeczywistości. Zdalny sterownik ma ten sam elegancki wygląd i idealnie dopasowuje się do dłoni.



## Kolory monochromatyczne

Srebrny, matowa biel i matowa czerń, to trzy monochromatyczne kolory, w których dostępny jest klimatyzator Daikin Emura. Panel przedni zdalnego sterownika jest dopasowany do kolorystyki jednostki wewnętrznej – obudowa jest w kolorze antracytowo-szarym, który tworzy efekt unoszenia się. Jednostka zewnętrzna jest dostępna w kolorze kości słoniowej.

Szerokość 90 cm



DAIKIN EMURA FTXJ-AW MATOWA BIEL



DAIKIN EMURA FTXJ-AS SREBRNY



DAIKIN EMURA FTXJ-AB MATOWA CZERN

JESTEM TUTAJ,  
ABY ZAPEWNIĆ  
KOMFORT PRZEZ  
CAŁY ROK...

Daikin Emura zaprojektowana z myślą o stworzeniu idealnego klimatu w pomieszczeniu, zwiększa poczucie komfortu w otoczeniu domowym. Daikin Emura zapewnia chłód latem i ciepło zimą oraz zdrowy dom dzięki oczyszczaniu powietrza w pomieszczeniu. Wejź do strefy komfortu...

# Inteligentny nawiew powietrza

## ZOPTYMALIZOWANY ROZKŁAD POWIETRZA

Rozumie się samo przez się, że pomieszczenie wymaga chłodzenia lub ogrzewania tylko wtedy, gdy aktualnie się w nim znajdujesz. Inteligentna technologia Daikin Emura umożliwia (prze)kierowanie nawiewu powietrza w celu uzyskania lepszego rozkładu temperatury w całym pomieszczeniu.

## Inteligentny czujnik termiczny

Daikin Emura wykorzystuje inteligentny czujnik termiczny do wykrywania aktualnej temperatury w pomieszczeniu. Po określeniu temperatury w pomieszczeniu, inteligentny czujnik termiczny rozprowadza powietrze równomiernie w pomieszczeniu przed przejściem na wzorec nawiewu powietrza, który przekierowuje ciepłe i zimne powietrze do obszarów, które tego potrzebują.

## Korzystanie z efektu Coandy

Dla zapewnienia komfortowego klimatu, Daikin Emura wykorzystuje efekt Coandy, aby zoptymalizować nawiew powietrza w trybie ogrzewania i chłodzenia: w trybie ogrzewania kłapy kierują powietrze w dół, a w trybie chłodzenia do góry.

## Nawiew powietrza 3D

Aby zapewnić stałą i jednolitą temperaturę w całym pomieszczeniu, system nawiewu powietrza 3D łączy żaluzje do automatycznego rozprowadzania w kierunku pionowym i poziomym, dzięki czemu strumień powietrza jest równomiernie rozprowadzany, nawet do narożników w dużych pomieszczeniach.

## Heat boost (Szybkie nagrzewanie)

Daikin Emura szybko ogrzewa pomieszczenie podczas rozruchu, zapewniając szybsze osiągnięcie ustawionej temperatury.



Widzisz mnie,  
ale nie słyszysz dźwięku

## Komfort akustyczny

CICHA PRACA

Lubisz ciszę i spokój w domu? Daikin Emura działa tak cicho, że prawie zapominasz, że tam jest. Specjalnie zaprojektowany wentylator optymalizuje przepływ powietrza w celu uzyskania wysokich poziomów wydajności przy niskim poziomie głośności, dzięki czemu Daikin Emura jest praktycznie niesłyszalna w trybie pracy.



**Wentylator jednostki wewnętrznej**



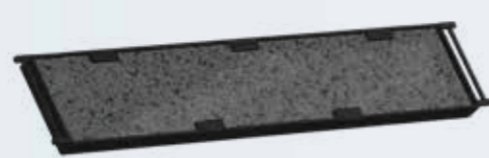
## Technologia Flash Streamer

Flash Streamer jako standard: rozwiązanie wykorzystuje elektrony do uruchomienia chemicznych reakcji z cząsteczkami powietrza, dzięki czemu rozkłada alergeny (takie jak pyłki i alergeny grzybowe) i usuwa uciążliwe zapachy, zapewniając czystsze powietrze.



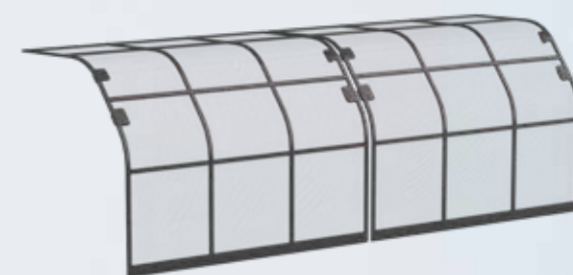
## Tytanowy filtr przeciwzapachowy

Rozkłada uciążliwe zapachy (np. tytoniu i zwierząt domowych).



## Filtr usuwający alergeny Silver

Wychwytuje alergeny, takie jak pyłki, aby zapewnić stały dopływ czystego powietrza.



## Filtr powietrza

Usuwa unoszące się w powietrzu cząsteczki kurzu, zapewniając stały nawiew czystego powietrza.

# Oczyszczanie powietrza

## LEPSZA JAKOŚĆ POWIETRZA W POMIESZCZENIACH

90% czasu spędzamy w pomieszczeniach. Dzięki wbudowanym filtrom oczyszczającym powietrze i technologii Flash Streamer, Daikin Emura wychwytuje cząsteczki kurzu, rozkłada alergeny i usuwa uciążliwe zapachy, zapewniając lepsze, czystsze powietrze. W ten sposób jednostka klimatyzacyjna Daikin Emura dba o zdrowie w Twoim domu.



# PRZEJMUJĘ KONTROLĘ, CHYBA, ŻE POINSTRUujesz MNIĘ INACZEJ...

Daikin Emura zapewnia optymalny komfort, gdy znajdujesz się w pobliżu. Oczywiście można łatwo przejąć kontrolę, wystarczy nacisnąć przycisk lub dotknąć ekran: zarządzaj Daikin Emura za pomocą łatwego w obsłudze zdalnego sterownika lub z dowolnego miejsca w dowolnym czasie za pomocą intuicyjnej aplikacji Onecta na urządzeniach inteligentnych.

 **DAIKIN**



## Zdalny sterownik

# Minimalistyczny design

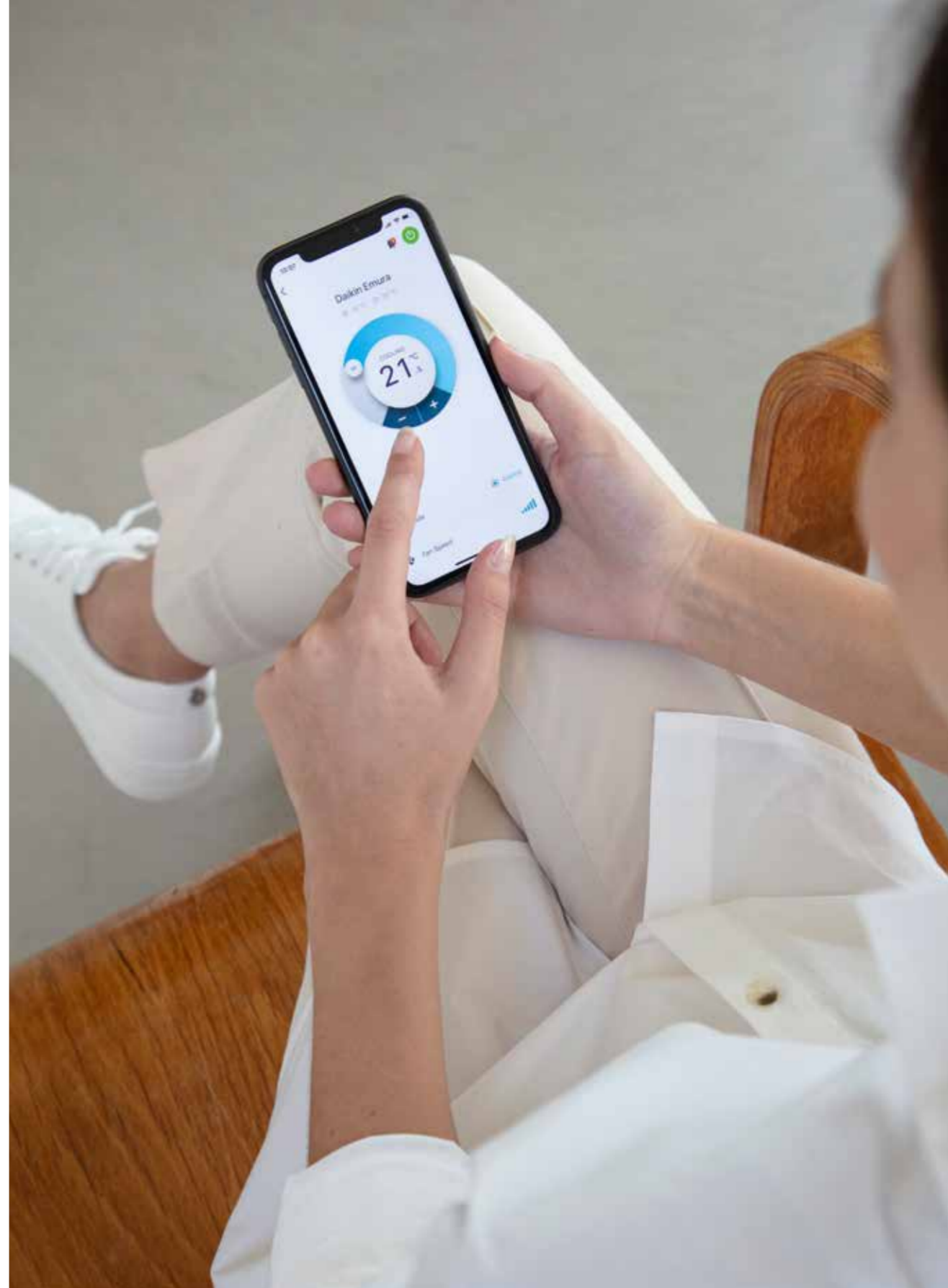
Zdalny sterownik Daikin Emura ma minimalistyczny wygląd z zakrzywionymi liniami, ekranem pikselowym i niebieskim okiem Daikin. Wysokiej klasy wykończenie w dwóch tonach tworzy efekt unoszenia się. Jest kompaktowy i idealnie dopasowuje się do dłoni. Sterownik można po prostu przymocować do ściany za pomocą uchwyty magnetycznego.

Dostępny w kolorze srebrnym, matowej bieli i matowej czerni – sterownik pasuje do kolorów jednostki klimatyzacyjnej Daikin Emura.



# Łatwe sterowanie

Łatwe sterowanie klimatem w pomieszczeniu: zdalny sterownik Daikin Emura ma uproszczoną konstrukcję i doskonale wyeksponowane najważniejsze funkcje. Wszystkie inne funkcje są łatwo dostępne za pomocą intuicyjnego menu lub intuicyjnej aplikacji Onecta.



## Aplikacja Onecta

# Pełna kontrola, gdziekolwiek jesteś

Nie ma Cię w domu? Z aplikacją Onecta to żaden problem. Aplikacja zapewnia natychmiastowy dostęp do wszystkich funkcji. Dzięki temu możesz łatwo dostosować ustawienia Daikin Emura za pomocą smartfona, z dowolnego miejsca w dowolnym czasie.

- Sterowanie wszystkimi funkcjami klimatyzatora Daikin Emura
- Tworzenie różnych harmonogramów i trybów pracy
- Monitorowanie zużycia energii w trybie dziennym, tygodniowym i rocznym
- Identyfikacja pomieszczeń w budynku w celu łatwego sterowania różnymi urządzeniami

Po prostu połącz się z siecią WLAN i pobierz aplikację Onecta, aby zacząć tworzyć idealny klimat w swoim domu.

# Sterowanie głosem

Sterowanie Daikin Emura z użyciem głosu. Za pośrednictwem Amazon Alexa lub Google Assistant możesz zarządzać głównymi funkcjami, takimi jak tryb pracy, temperatura, prędkość wentylatora it.

JESTEM  
EFEKTYWNA  
ENERGETYCZNIE...





Niezależnie od tego, czy na zewnątrz jest bardzo gorąco, czy zimno, oczekujesz, że Twój klimatyzator będzie działał przez cały rok w ten sam stabilny sposób. Rozwiązanie Daikin Emura zaprojektowano tak, aby działało o każdej porze roku i zapewniało całoroczny komfort w najbardziej energooszczędny sposób: technologia Bluevolution gwarantuje najlepszą w swojej klasie wydajność przy niskim wpływie na środowisko i niskich rachunkach za energię.

## Bluevolution

# Rozwiązanie klimatyzacyjne zgodne z zasadą zrównoważonego rozwoju

### EWOLUCJA KOMFORTU

Daikin Emura łączy najlepszą wydajność z największą efektywnością, aby stworzyć najbardziej komfortowe środowisko w pomieszczeniach przez cały rok. Pompę ciepła z technologią Bluevolution wyposażono w wysoce wydajną sprężarkę na czynnik chłodniczy R-32 – czynnik chłodniczy przyszłości – co pozwala zaoszczędzić znaczną ilość energii.

# Efektywność sezonowa do A+++

Najlepsza w tej klasie produktów wydajność z wartościami efektywności sezonowej na poziomie A+++ w trybie chłodzenia i w trybie ogrzewania, co gwarantuje obniżenie kosztów eksploatacji. Prawdziwa oszczędność energii!

### EFEKTYWNOŚĆ SEZONOWA

*Podaje bardziej realne informacje dotyczące wydajności pracy klimatyzatorów w całym sezonie grzewczym lub chłodzenia.*

# Mniejsze oddziaływanie na środowisko

Dzięki czynnikowi chłodniczemu R-32 nowej generacji, Daikin Emura jest również w stanie zmniejszyć swój wpływ na planetę. Z niższym potencjałem tworzenia efektu cieplarnianego (GWP), czynnik chłodniczy R-32 osiąga efektywność standardowych czynników chłodniczych, lecz oferuje wyższą efektywność energetyczną i niższą emisję CO<sub>2</sub>.

## Jednostka zewnętrzna

# Pompa ciepła powietrze- powietrze

Rozwiązanie Daikin Emura wyposażono w przeprojektowaną jednostkę zewnętrzną, która wykorzystuje najnowocześniejszą technologię, aby ograniczyć wpływ na środowisko i obniżyć rachunki za energię. Większość zużywanej energii pochodzi z powietrza zewnętrznego, darmowego i nieskończenie odnawialnego zasobu.



# Inteligentny design

Przednia kratka pompy ciepła Daikin Emura rozciąga się poziomo, dzięki czemu wentylator wewnątrz jest mniej widoczny. A co z wyborem koloru? Obudowa w kolorze kości słoniowej odbija światło słoneczne, dzięki czemu jednostka zewnętrzna nie przegrzewa się latem.

## Jak to działa?

Pompa ciepła powietrze - powietrze odbiera ciepło z powietrza zewnętrznego (nawet w niskich temperaturach) i następnie uwalnia je w formie ciepłego powietrza wewnątrz pomieszczeń mieszkalnych. W okresie letnim proces ten zostaje odwrócony: ciepło z pomieszczeń jest transportowane na zewnątrz. To energooszczędne rozwiązanie pozwalające utrzymać stałą temperaturę w pomieszczeniach przez cały rok.



Układ pojedynczy: RXJ20-25-35A

Układ Multi: 2MXM40-50A / 3MXM40A

552,7 x 840 x 350 mm

Układ pojedynczy: RXJ42-50A

Układ Multi: 2MXM68A / 3MXM52-68A / 4MXM68-80A / 5MXM90A

734 x 954 x 408 mm

## Instalacja

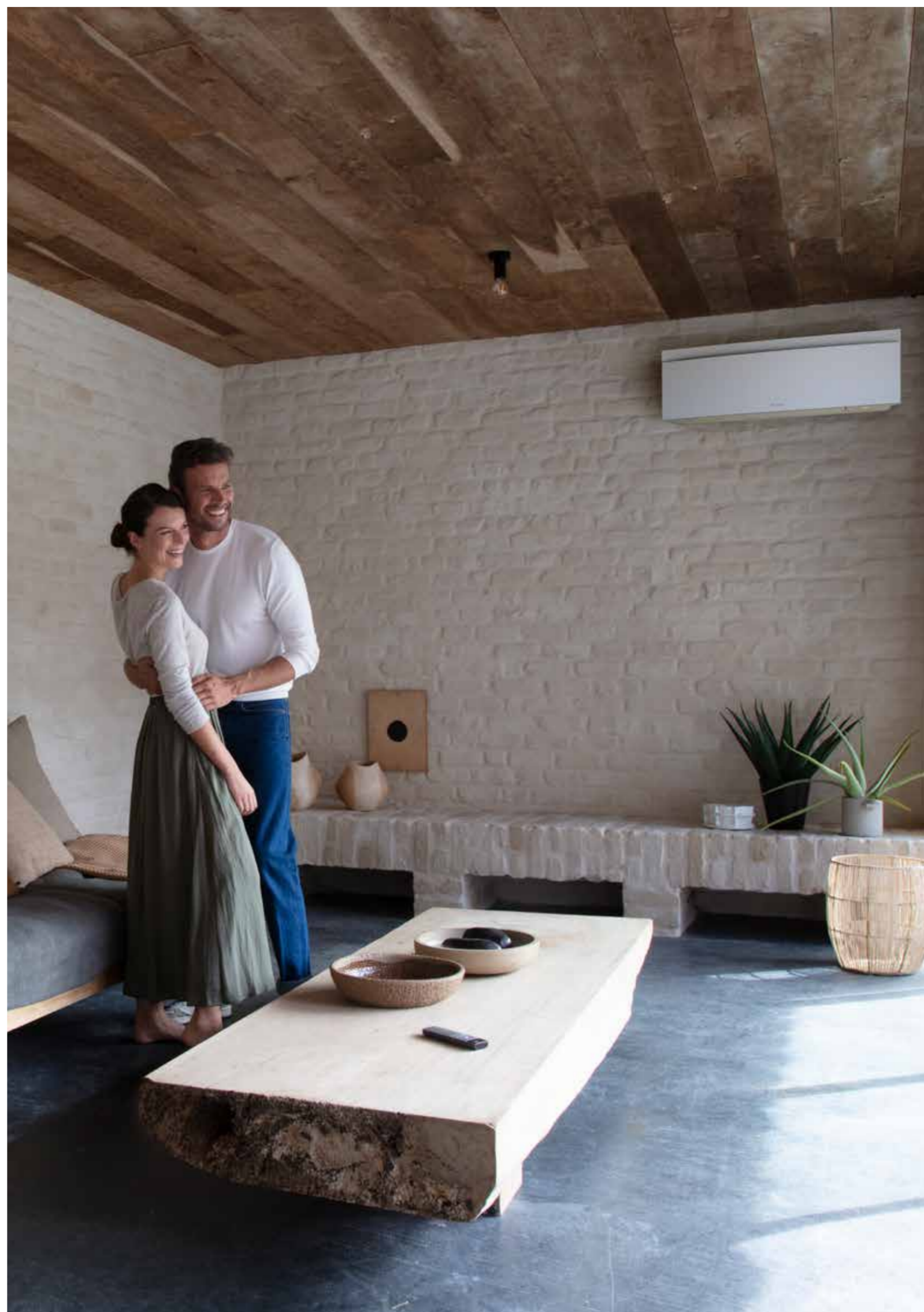
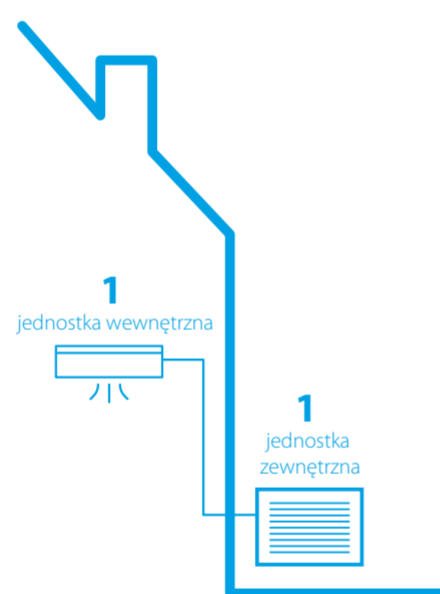
# System pojedynczy, czy multi split?

Daikin Emura łączy się z jednostką zewnętrzną w układzie pojedynczym lub multi. Teraz, co jest najlepszym rozwiązaniem dla Ciebie? Autoryzowany Partner Daikin pomoże Ci wybrać jednostkę zewnętrzną, która najlepiej odpowiada Twoim potrzebom.

## Kombinacja pojedyncza split

System dla jednej przestrzeni, gdzie jedna jednostka wewnętrzna jest podłączona do jednej jednostki zewnętrznej.

**Układ pojedynczy: jedna jednostka zewnętrzna podłączona do jednej jednostki wewnętrznej**

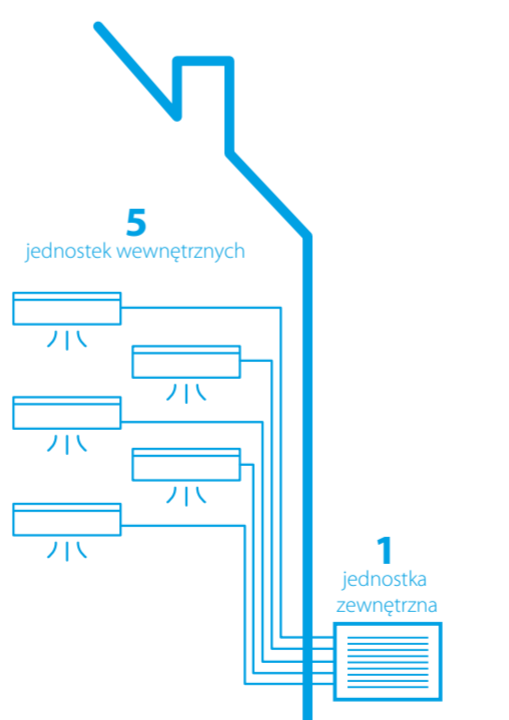


## Kombinacja multi split

Połącz jedną jednostkę zewnętrzną typu multi z maksymalnie pięcioma jednostkami wewnętrznymi. To inteligentne rozwiązanie zmniejszające wpływ na środowisko i oszczędzające miejsce w ogrodzie lub na tarasie.

- Mniejsza przestrzeń instalacyjna, mniejsza widoczność, mniejsza głośność
- Prostsza instalacja (okablowanie, orurowanie) i konserwacja
- Niższe zużycie energii, wyższa efektywność energetyczna
- Elastyczność: każdą jednostką można sterować oddzielnie

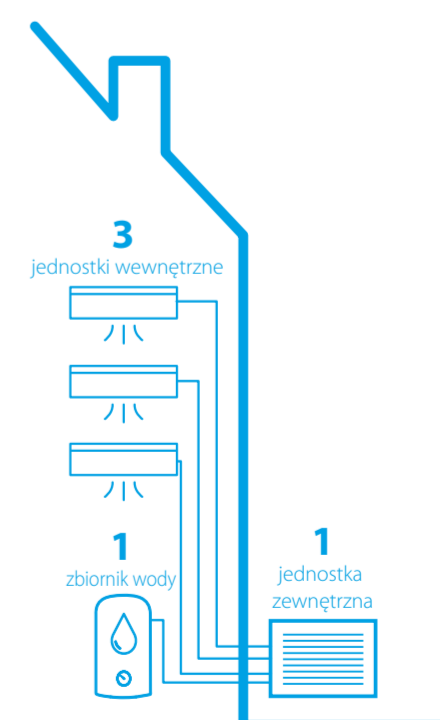
**Układ multi: jedna jednostka zewnętrzna podłączona do kilku jednostek wewnętrznych**



## Nowość Multi+

Podłącz także do jednostki zewnętrznej typu multi zbiornik c.w.u. Rozwiązanie dostępne od wiosny 2022.

**Układ Multi+: jedna jednostka zewnętrzna podłączona do kilku jednostek wewnętrznych + zbiornik cwu**



Dane dotyczące efektywności			FTXJ/RXJ	20AW/S/B + 20A	25AW/S/B + 25A	35AW/S/B + 35A	42AW/S/B + 42A	50AW/S/B + 50A
Wydajność chłodzenia	Min./Nom./Maks.		kW	1,3/2,0/2,6	1,3/2,5/3,2	1,4/3,4/4,0	1,7/4,2/5,0	1,7/5,0/5,3
Wydajność grzewcza	Min./Nom./Maks.		kW	1,3/2,5/3,5	1,3/2,8/4,7	1,4/4,0/5,2	1,7/5,4/6,0	1,7/5,8/6,5
Pobór mocy	Chłodzenie	Nom.	kW	-	-	-	-	-
	Ogrzewanie	Nom.	kW	-	-	-	-	-
Chłodzenie pomieszczeń	Klasa efektywności energetycznej			A+++	A+++	A+++	A++	A++
	Wydajność Pdesign		kW	2	2,5	3,4	4,2	5
	SEER			8,75	8,74	8,73	7,5	7,33
	Roczne zużycie energii		kWh/a	80	100	136	196	239
Ogrzewanie pomieszczeń (klimat umiarkowany)	Klasa efektywności energetycznej			A+++	A+++	A+++	A++	A++
	Wydajność Pdesign		kW	2,4	2,45	2,5	3,8	4
	SCOP			5,15	5,15	5,15	4,6	4,6
	Roczne zużycie energii		kWh/a	653	666	680	1150	1217
Efektywność nominalna	EER			4,7	4,46	4,37	3,99	3,68
	COP			5	5	4,04	4,12	4
	Roczne zużycie energii			-	-	-	-	-
	Dyrektywa w sprawie etykiet energetycznych, chłodzenie/ogrzewanie			A/A				

Jednostka wewnętrzna			FTXJ	20AW/S/B	25AW/S/B	35AW/S/B	42AW/S/B	50AW/S/B
Wymiary	Jednostka	Wys. x Szer. x Gł.	mm	305x900x214				
Ciężar	Jednostka		kW	12				
Typ filtra powietrza				-	-	-	-	-
Szybkość nawiewu wentylatora	Chłodzenie	Cicha praca / Nis. / Śr. / Wys.	m <sup>3</sup> /min	-	-	-	-	-
	Ogrzewanie	Cicha praca / Nis. / Śr. / Wys.	m <sup>3</sup> /min	-	-	-	-	-
Poziom mocy akustycznej	Chłodzenie		dBA	57	57	60	60	60
	Ogrzewanie		dBA	-	-	-	-	-
Poziom ciśnienia akustycznego	Chłodzenie	Cicha praca / Nis. / Wys.	dBA	39/32/25/19*	40/33/25/19*	41/33/25/19*	45/37/29/21*	46/39/31/24*
	Ogrzewanie	Cicha praca / Nis. / Wys.	dBA	39/32/25/19*	40/33/25/19*	41/33/25/19*	45/37/29/21*	46/42/33/24*
Systemy sterowania	Zdalny sterownik pracujący w podczerwieni			ARC488A1W/S/K				

Jednostka zewnętrzna			RXJ	20A	25A	35A	42A	50A
Wymiary	Jednostka	Wys. x Szer. x Gł.	mm	552,7x840x350			734x954x408	
Ciężar	Jednostka		kW	32			50	
Poziom mocy akustycznej	Chłodzenie		dBA	59	59	61	62	62
	Ogrzewanie		dBA	59	59	61	62	62
Poziom ciśnienia akustycznego	Chłodzenie	Nom.	dBA	46	46	49	48	48
	Ogrzewanie	Nom.	dBA	47	47	49	48	49
Zakres pracy	Chłodzenie, temp. zew.	Min. ~ Maks.	°CDB	-10~+50				
	Ogrzewanie, temp. zew.	Min. ~ Maks.	°CWB	-20~+24				
Czynnik chłodniczy	Typ/GWP			R-32/675,0				
	Ilość kg/TCO2Eq			0,76/0,52			1,10/0,75	
Połączenia instalacji rurowej	Ciecz/Gaz	Śr. zew.	mm	6,35/9,50			6,35/12,7	
Długość instalacji rurowej	JZ-JW	Maks.	m	20			30	
	Dodatkowy ładunek czynnika chłodniczego			kg/m 0,02 (dla dł. inst. rurowej przekraczającej 10 m)				
Różnice poziomów	JW-JZ	Maks.	m	15			20	
Zasilanie	Faza/Częstotliwość/Napięcie			Hz/V 1~/50 /220-240				
Prąd - 50Hz	Maksymalne amperaże bezpiecznika (MFA)			A 10			13	

Zawiera fluorowane gazy cieplarniane

\* + 2 dBA w kombinacji Multi

Uwaga: niebieskie komórki zawierają wstępne dane

- Dane nie były dostępne w momencie publikacji

Możliwe do podłączenia jednostki wewnętrzne		FTXJ20AW/S/B	FTXJ25AW/S/B	FTXJ35AW/S/B	FTXJ42AW/S/B	FTXJ50AW/S/B
MULTI	2MXM40A	o	o	o	-	-
	2MXM50A	o	o	o	o	o
	2MXM68A	o	o	o	o	o
	3MXM40A	o	o	o	-	-
	3MXM52A	o	o	o	o	o
	3MXM68A	o	o	o	o	o
	4MXM68A	o	o	o	o	o
	4MXM80A	o	o	o	o	o
	5MXM90A	o	o	o	o	o
MULTI +	4MWM52A	o	o	o	o	o

# CZEŚĆ, ZAMIERZAM ODMIENIĆ TWOJE ŻYCIE W DOMU...